



Herzlich willkommen

- **Warum ein neues Mobilitätsangebot?**
- mybuxi: was und wie?
- FahrerInnen
- Weiteres Vorgehen / Zeitplan
- Kosten
- Wie soll mybuxi in der Region aussehen?

- Warum ein neues Mobilitätsangebot?
- **mybuxi: was und wie?**
- FahrerInnen
- Weiteres Vorgehen / Zeitplan
- Kosten und Tarife
- Wie soll mybuxi in der Region aussehen?

Was ist mybuxi?

<https://www.srf.ch/sendungen/10vor10/die-idee/die-idee-fahrdienst-mybuxi>

WIR CHAUFFIEREN ALLE





elektrischer Antrieb mit lokal und ökologisch produziertem Strom*



freundliche Fahrer mit lokaler Verankerung**



bequeme Minibusse



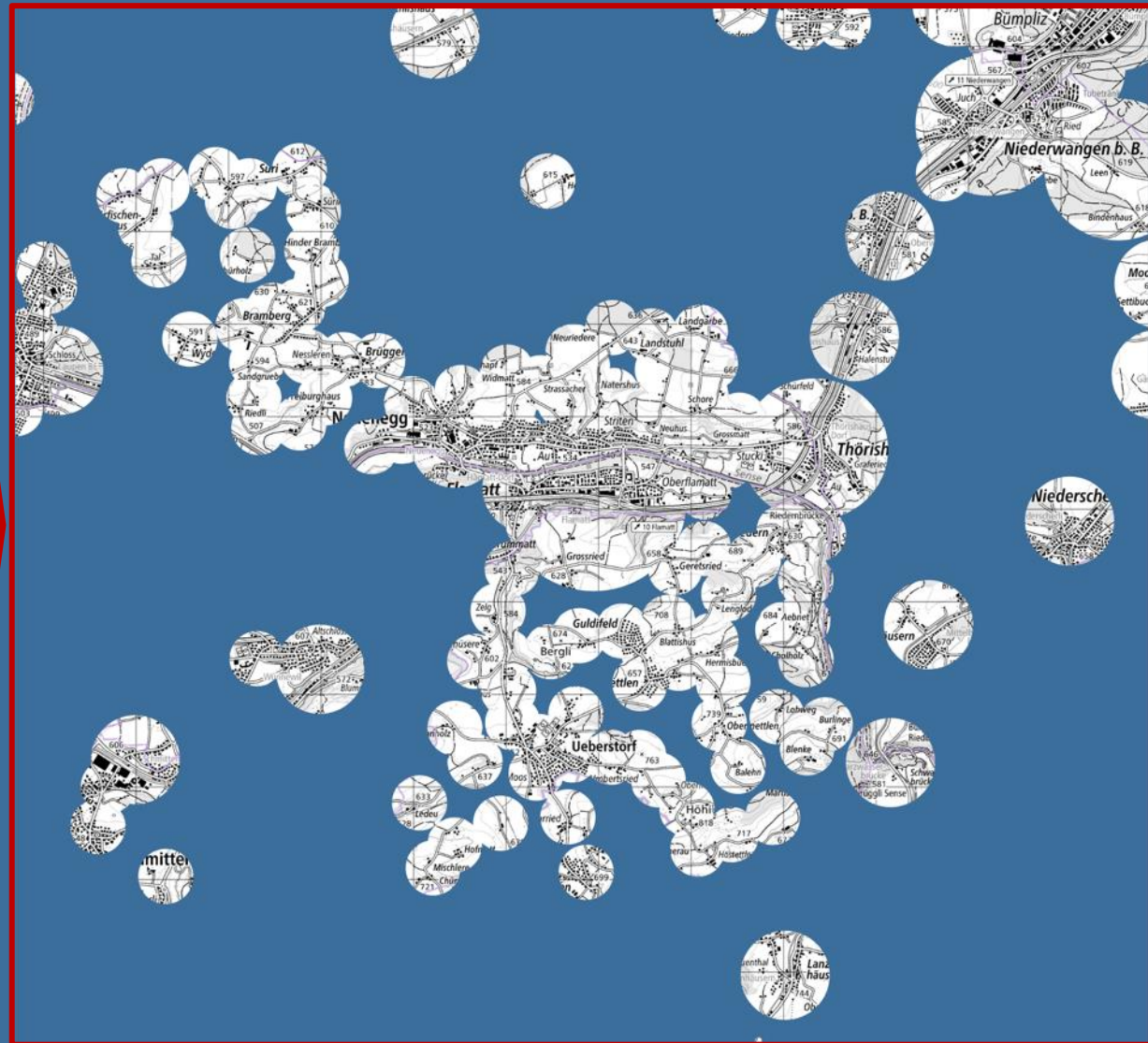
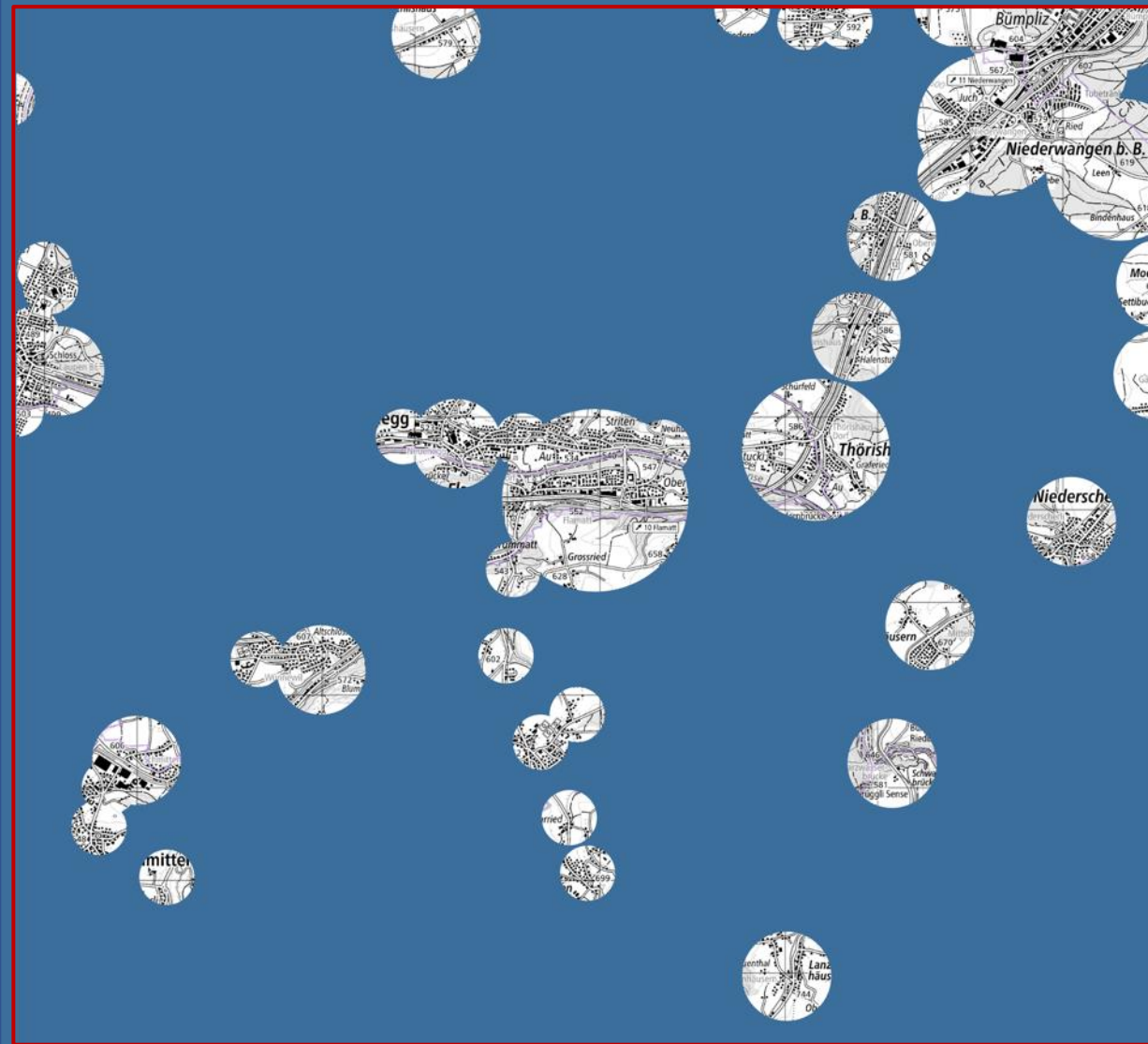
Da wo man sie braucht



Dann wenn man sie braucht

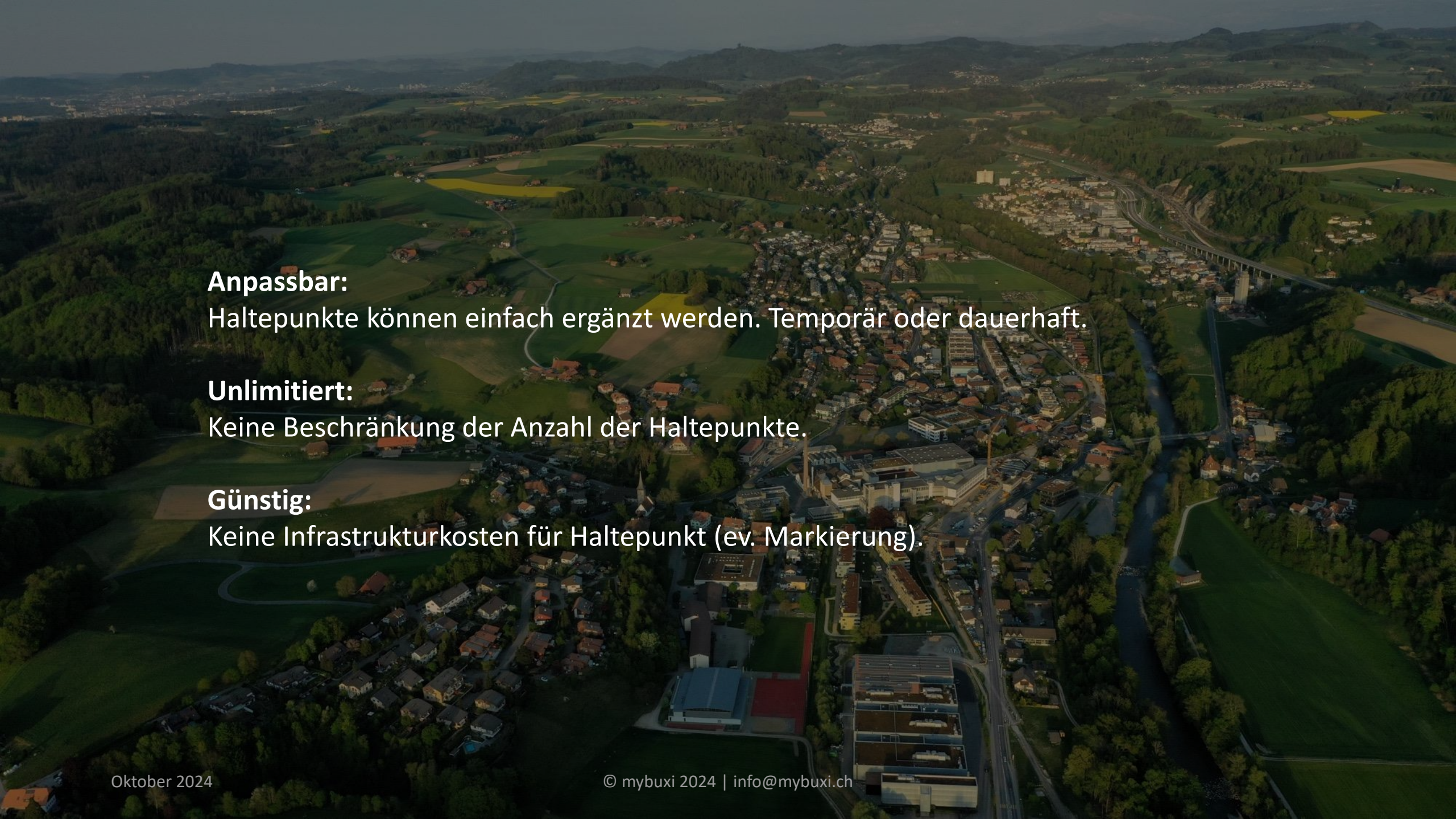
*überall dort wo dies möglich ist. **upgradefähig zum automatisierten Fahren

WO KOMME ICH HIN?



Erreichbarkeit öV

Erreichbarkeit öV + mybuxi



Anpassbar:

Haltepunkte können einfach ergänzt werden. Temporär oder dauerhaft.

Unlimitiert:

Keine Beschränkung der Anzahl der Haltepunkte.

Günstig:

Keine Infrastrukturkosten für Haltepunkt (ev. Markierung).

DIE APP – INSTALLATION UND BUCHUNG

GOOGLE PLAY (ANDROID)
MIND. VERSION 4.4



APP-STORE (I-PHONE)
MIND. VERSION IOS 10.1



QR-CODE



1

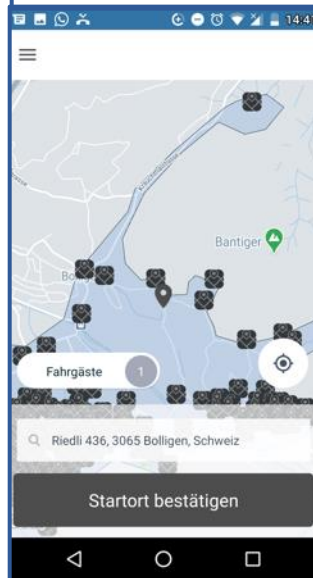
Karte verkleinern
bis Wunschgebiet
sichtbar



Oktober 2024

2

Startort und Fahrgäste
wählen und bestätigen



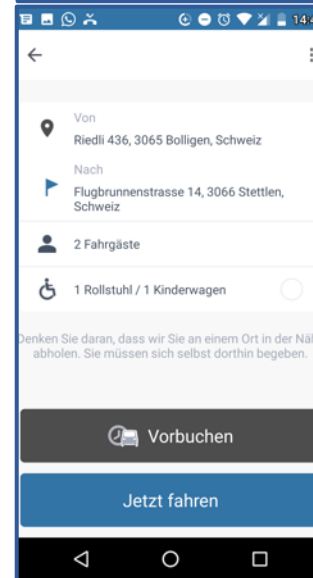
3

Zielort wählen und
bestätigen



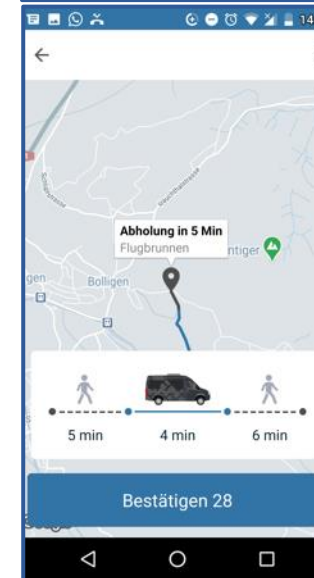
4

Jetzt fahren wählen



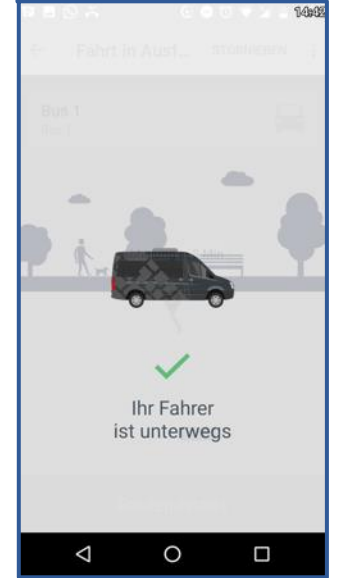
5

Fahrtangebot innert 30
Sekunden bestätigen

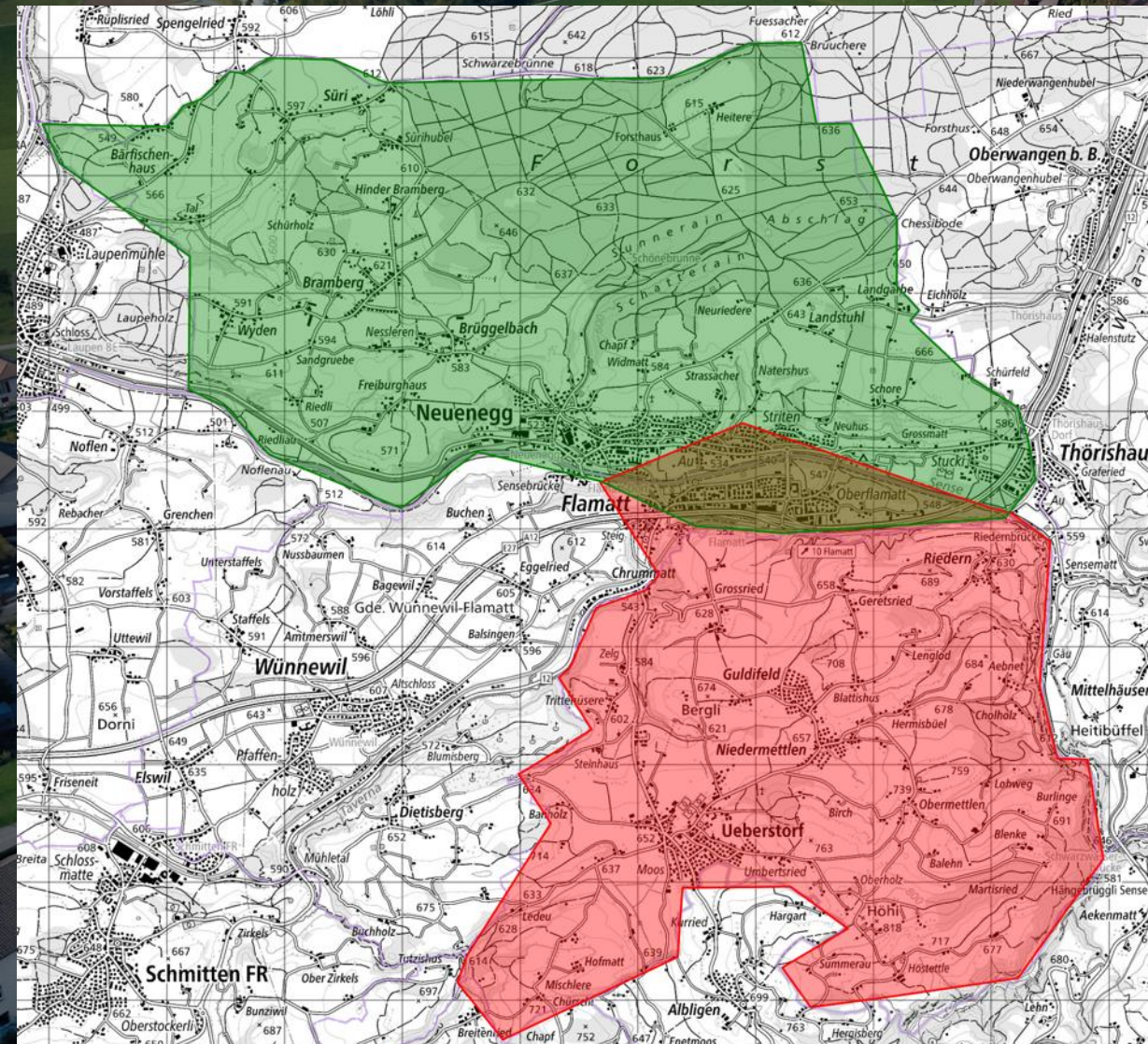


6

Buchungs-bestätigung



Betriebsgebiet und -zeiten



Voraussichtliche Betriebszeiten

- Mo-Do: 06:00 – 24:00 Uhr
- Fr: 06:00 – 00:40 Uhr
- Sa: 07:00 – 00:40 Uhr
- So: 07:00 – 24:00 Uhr

Preise und Sortiment (provisorisch)

- 2 Zonen: die Zonengrenzen entsprechen den Gemeindegrenzen mit einer Überlappung
- Personen bis 25 Jahren erhalten einen reduzierten Tarif, geringerer Rabatt bei Abos.
- Kinder in Begleitung Erwachsener fahren bis 16 Jahre gratis mit.
- Kinder unter 12 Jahren benötigen eine Einverständniserklärung der Eltern.
- Halbtax-Abos des öV und GA's können leider nicht anerkannt werden.
- mybuxi-Karte («Halbpreiskarte»): CHF 120
- Einzelfahrten:
 - 1 Zone: CHF 5 / 10
 - 2 Zonen: CHF 6 / 12
- Mehrfahrtenkarten: (Vereinfachung und bargeldlos fahren)
 - CHF 50 / 100
 - CHF 60 / 120
- Tageskarten: CHF 12 / 24
- Abos:
 - Monat CHF 90 / 120 (pro Tag: CHF 3 / 4)
 - Jahr CHF 730 / 999 (pro Tag: CHF 2 / 2.75)

Einführungsangebote (Überraschung)

- Warum neue Mobilitätsangebote?
- mybuxi: was und wie?
- **FahrerInnen**
- Weiteres Vorgehen / Zeitplan
- Kosten und Tarife
- Wie soll mybuxi in der Region aussehen?



Anforderungen:

- Du fährst gern und sicher Auto
- Du bist zuverlässig
- Du hast einen Fahrausweis B, gerne auch BPT/C/D
- Du bist mindestens 25 Jahre
- Du bist mindestens 5 Jahre unfallfrei unterwegs

Spesenentschädigung:

CHF 50 pro Schicht à 4 – 5 Stunden

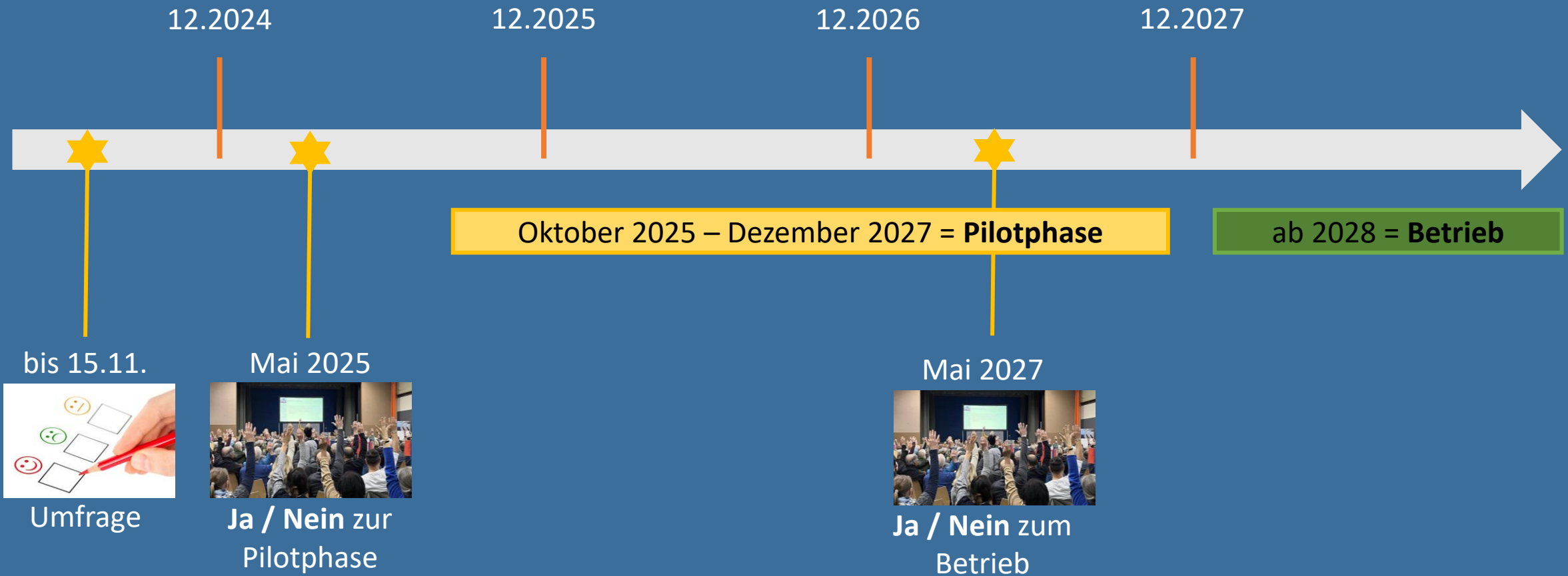
Einsatz:

In der Regel 1 – 2 Schichten pro Woche

Wir suchen rund 25 Fahrerinnen und Fahrer

- Warum neue Mobilitätsangebote?
- mybuxi: was und wie?
- FahrerInnen
- **Weiteres Vorgehen / Zeitplan**
- Kosten
- Wie soll mybuxi in der Region aussehen?

Weiteres Vorgehen, Zeitplan



- Warum neue Mobilitätsangebote?
- mybuxi: was und wie?
- FahrerInnen
- Weiteres Vorgehen / Zeitplan
- **Kosten**
- Wie soll mybuxi in der Region aussehen?

Kosten

Pilotphase

CHF 100'000.00 verteilt auf die Jahre 2025, 2026 und 2027
(Kosten für die Gemeinde Ueberstorf)

Betrieb

CHF 12.00 / Einwohner
ca. CHF 30'000.00 / Jahr

- Warum neue Mobilitätsangebote?
- mybuxi: was und wie?
- FahrerInnen
- Weiteres Vorgehen / Zeitplan
- Kosten
- **Wie soll mybuxi in der Region aussehen?**

KONTAKT



Andreas Kronawitter

Geschäftsführer

+41 79 948 94 30

andreas.kronawitter@mybuxi.ch

Fragen?

- Wünsche & Anregungen

Angebot:

- Haltepunkte

Umfrage:

